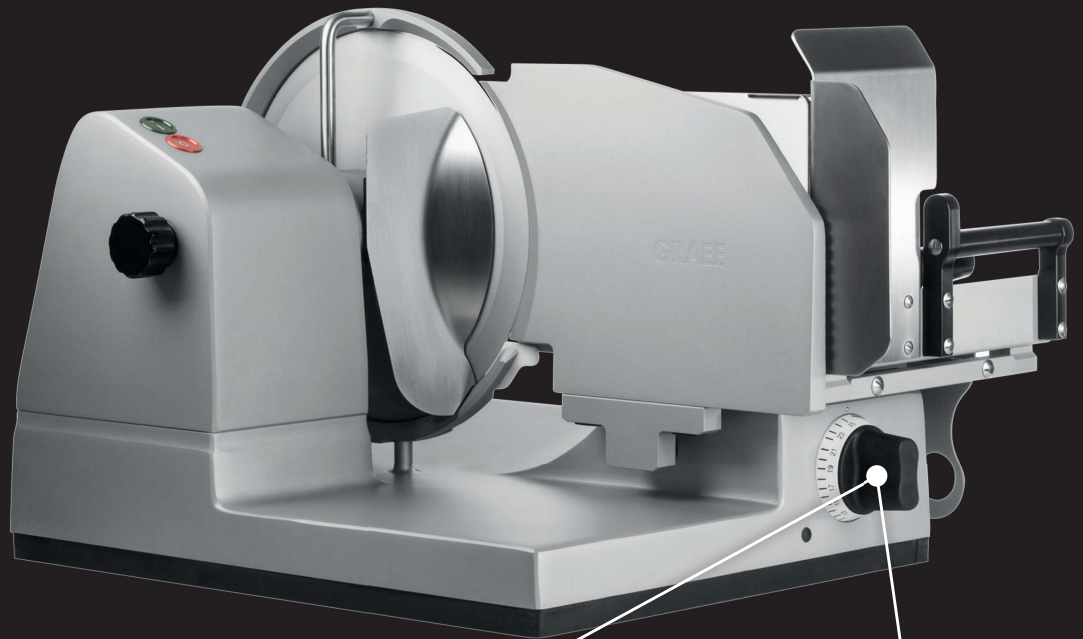


SKALENBELEUCHTUNG

MASTER

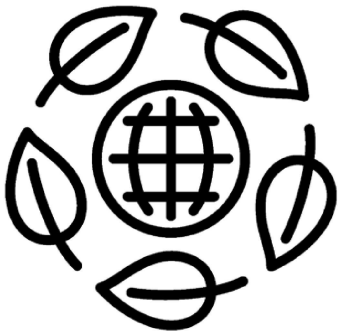


EIN PLUS AN SICHERHEIT UND EIN MINUS AN ENERGIEVERBRAUCH

- Rotes Licht für das offene Messer, Grün für die gesicherte Messerschneide
- Automatische Abschaltung bei Nichtbenutzung
- Unmittelbare automatische Abschaltung des Messerantriebs nach dem Schließen des Anchlages

MASTER

Noch mehr Energiesparen!



DIE ZWEI ENERGIESPARFUNKTIONEN

1. ENERGY-SAVING

- Automatische Abschaltung des Messerantriebs bei Nichtbenutzung des Schlittens nach 15, 30, ... 105 Sekunden.
- LED blinkt bei aktiver Energy-saving-Funktion.
- Erneute Einschaltung des Messerantriebs mit Drücken des grünen Tasters.



Funktionen auch einsetzbar bei Waagemaschinen.



2. UNTERNULLABSCHALTUNG

- Maschine schaltet den Messerantrieb ab, wenn der Anschlag über Null hinaus geschlossen wird und das Messer somit überdeckt ist.